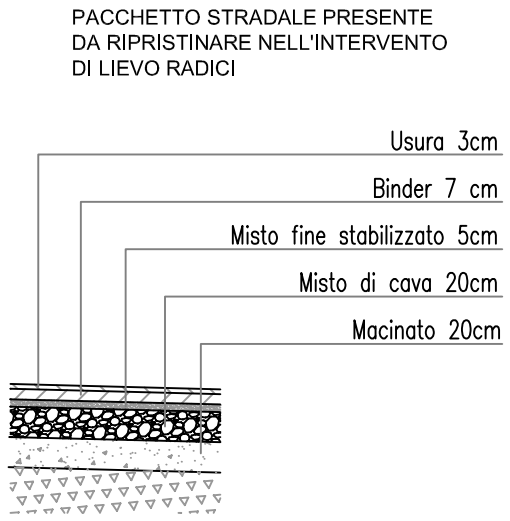


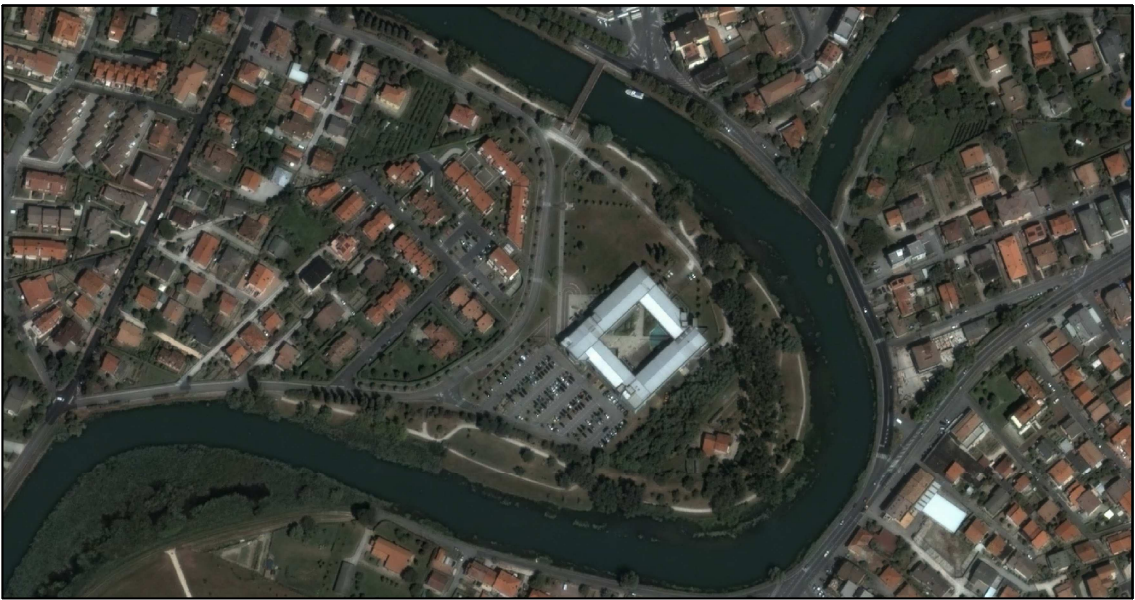
INTERVENTI PREVISTI:
Lievio radici
Fresatura intera superficie stradale
Nuovo tappeto
Messa in quota di pozzetti saracinesche e caditoie.



COMUNE DI JESOLO
PROVINCIA DI VENEZIA

TAPPETI D'USURA ANNI 2010 - 2011

PROGETTO DEFINITIVO - ESECUTIVO



PLANIMETRIA Pianta e sezione
via Pieve di Soligo

ELABORATO PROG.

SCALA 1: 200 - 1:100

006/b

DATA RED, dicembre 2012

DATA REV.

IL PROGETTISTA:

Montin ing. Massimo

IL RESPONSABILE DEL PROCEDIMENTO:

Vavassori geom. Daniele

COLLABORATORI DEL PROGETTISTA:

Vavassori geom. Daniele

IL DIRIGENTE AREA TECNICA

Legatto arch. Renato

Ufficio Progettazione Opere Pubbliche Comune di Jesolo

30016 Jesolo (Venezia) Via S. Antonio, 14/a - p.iva 00608720272
tel. 0421359249 - fax 0421359248 - e-mail: lavori pubblici@jesolo.it - www.jesolo.it

Nome File :

Archivio File percorso

G:\disegni\asfaltature strade\2010-2011\preliminare\corografia



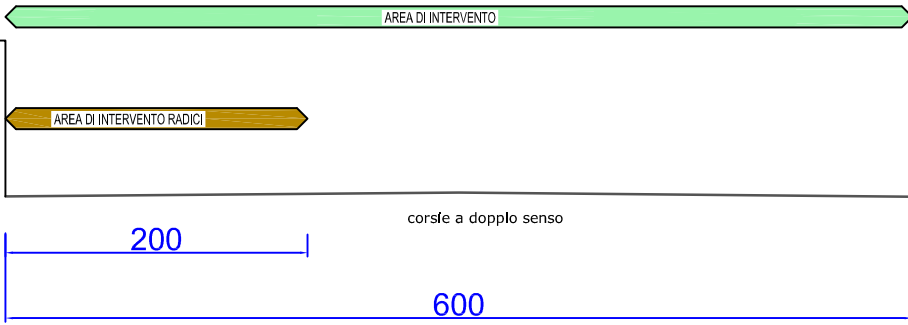
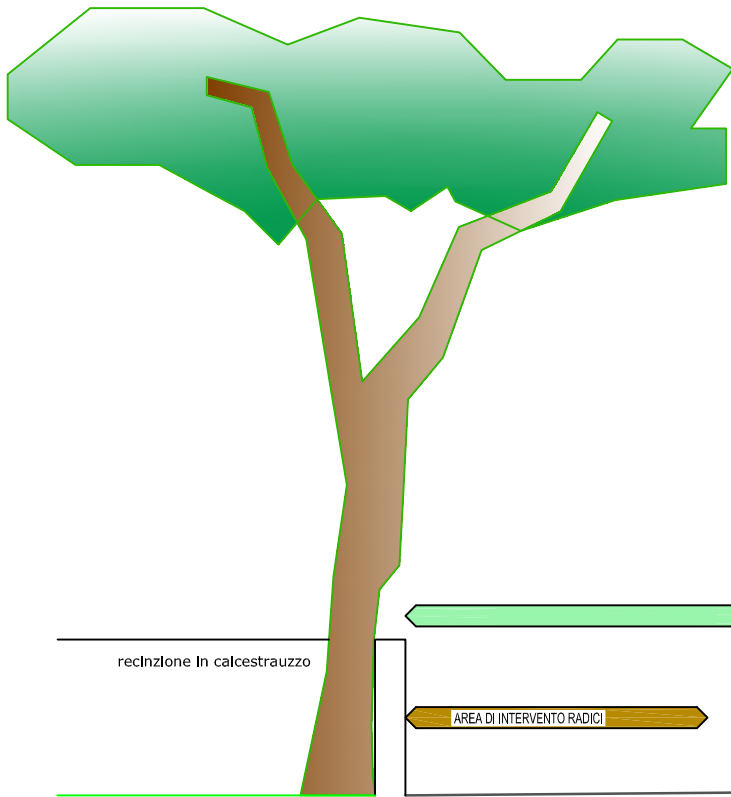
Il Comune di Jesolo ha un Sistema di Gestione Ambientale certificato in accordo alla norma UNI EN ISO 14001



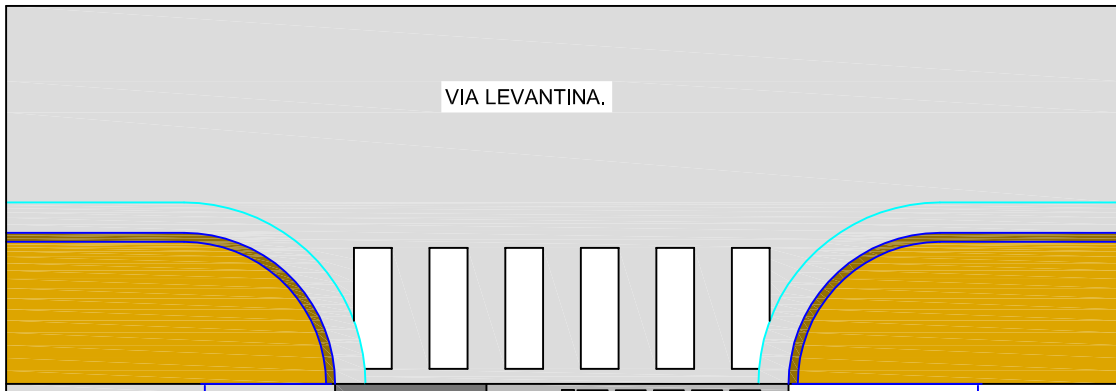
Il Comune di Jesolo ha un Sistema Qualità certificato in accordo alla norma UNI EN ISO 9002 per i seguenti uffici: Commercio, Tributi, Pianificazione e Attività Edilizia



PLANIMETRIA.



SEZIONE INTERVENTO SCALA 150



AREA INTERVENTO
SU RADICI

recinzione pali e rete

PIANTA SCALA 1:100